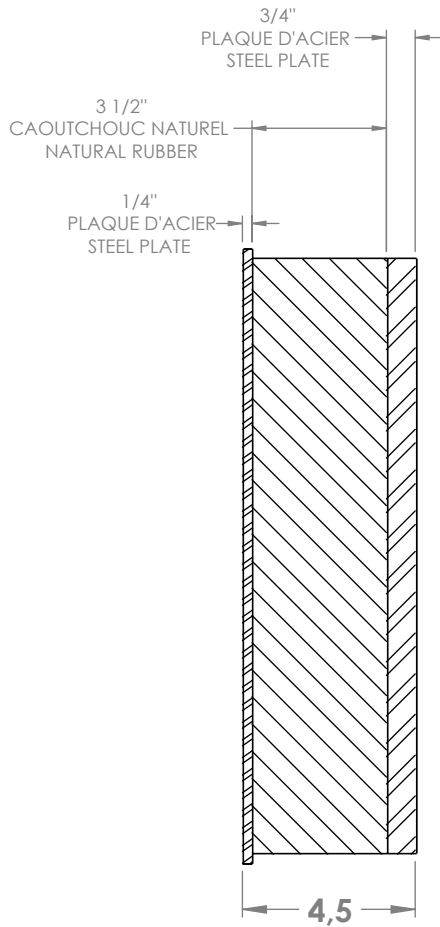
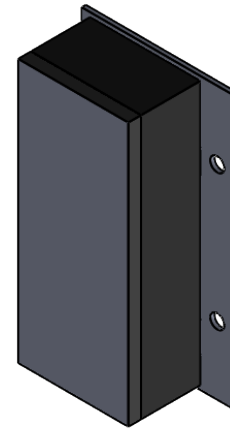
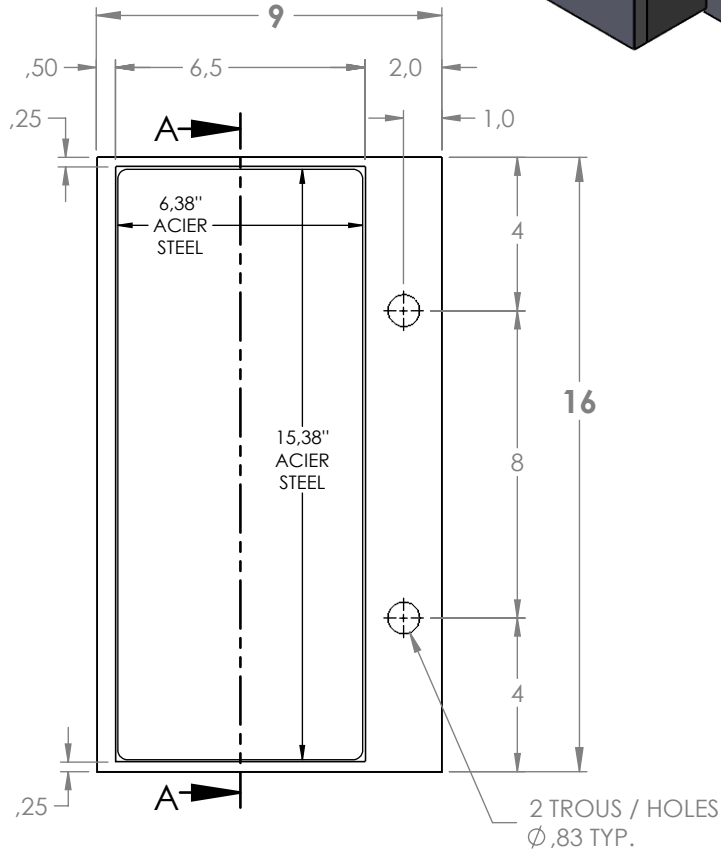


TOUTES LES MESURES SONT EN POUCES  
ALL DIMENSIONS ARE IN INCHES



COUPE A



TEST DES PROPRIÉTÉS PHYSIQUES DE NOS PLAQUES D'ACIER  
MECHANICAL & PHYSICAL TEST RESULTS FOR OUR STEEL PLATES

Test Type	Results	Min	Max	UOM	Direction
Yield Strength	48.4	36		KSI	TRANS.
Tensile Strength (UTS)	66.3	53		KSI	TRANS.
Elongation%-2IN	33	21		Percent	TRANS.

PROPRIÉTÉS DU CAOUTCHOUC NATUREL CAN/CSA 55 DURO  
SPECIFICATIONS OF THE CAN/CSA 55 DURO NATURAL RUBBER

PROPERTIES	ASTM STANDARDS	REQUIREMENTS AS PER CAN CSA S6-14
HARDNESS (SHORE 'A' PTS)	D 2240	55 ± 5 DURO
TENSILE STRENGTH (MPa)	D 412	17.0 MINIMUM
ULTIMATE ELONGATION (%)	D 412	400 MINIMUM
HEAT RESISTANCE 70 HOURS @ 70°C CHANGE IN HARDNESS (SHORE 'A' PTS) CHANGE IN TENSILE STRENGTH (%) CHANGE IN ULTIMATE ELONGATION (%)	D 573	+10 MAXIMUM -25 MAXIMUM -25 MAXIMUM
COMPRESSION SET (%) 22 HOURS @ 70°C	D 395 METHOD B	25 MAXIMUM
OZONE RESISTANCE 25 pphm 48 HOURS @ 40±2°C 20% STRAIN	D 1149 PROCEDURE A	NO CRACKS
BOND BETWEEN STEEL AND ELASTOMER (N/mm)	D 429 METHOD B	7.0 MINIMUM
LOW TEMPERATURE BRITTLINESS TEST AT -40°C	D 746 PROCEDURE B	NO FAILURE
LOW TEMPERATURE CRYSTALLIZATION 168 HOURS @ -25°C CHANGE IN HARDNESS (SHORE 'A' PTS)	D 2240	+15 MAXIMUM

DESSINÉ PAR : A.B. 03/07/2020

VÉRIFIÉ PAR :

**PROPRIÉTÉ ET CONFIDENTIALITÉ**  
LES INFORMATIONS CONTENUES SUR CE DESSIN SONT LA PROPRIÉTÉ EXCLUSIVE DE PRODUITS HÉVÉA INC. TOUTE REPRODUCTION TOTALE OU EN PARTIE DE CE DESSIN SANS LA PERMISSION ÉCRITE DE PRODUITS HÉVÉA INC. EST INTERDITE.

CODE :

HI-4-2-A

DESCRIPTION :

HEVEA IMPACT 4" - AVEC FACE D'ACIER / STEEL FACE

NOTE:

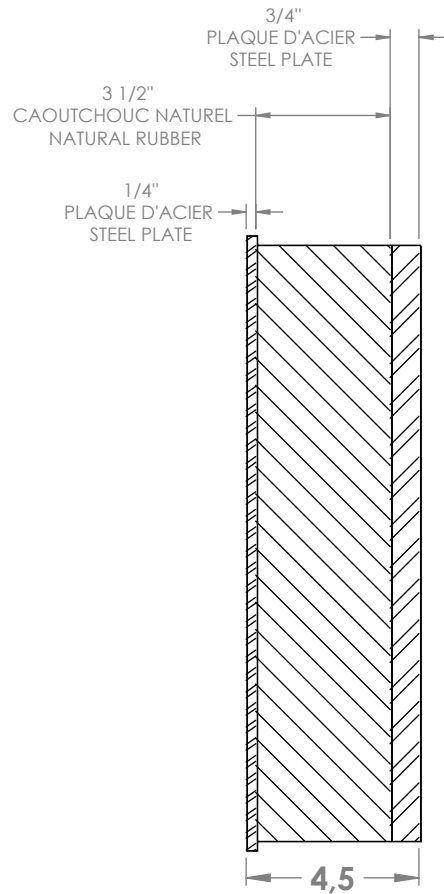
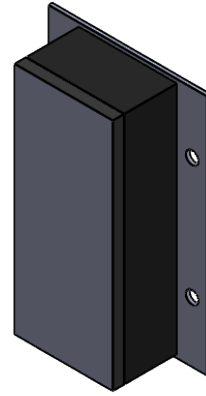
EN INSTANCE DE BREVET / PATENT PENDING

CONTACT :

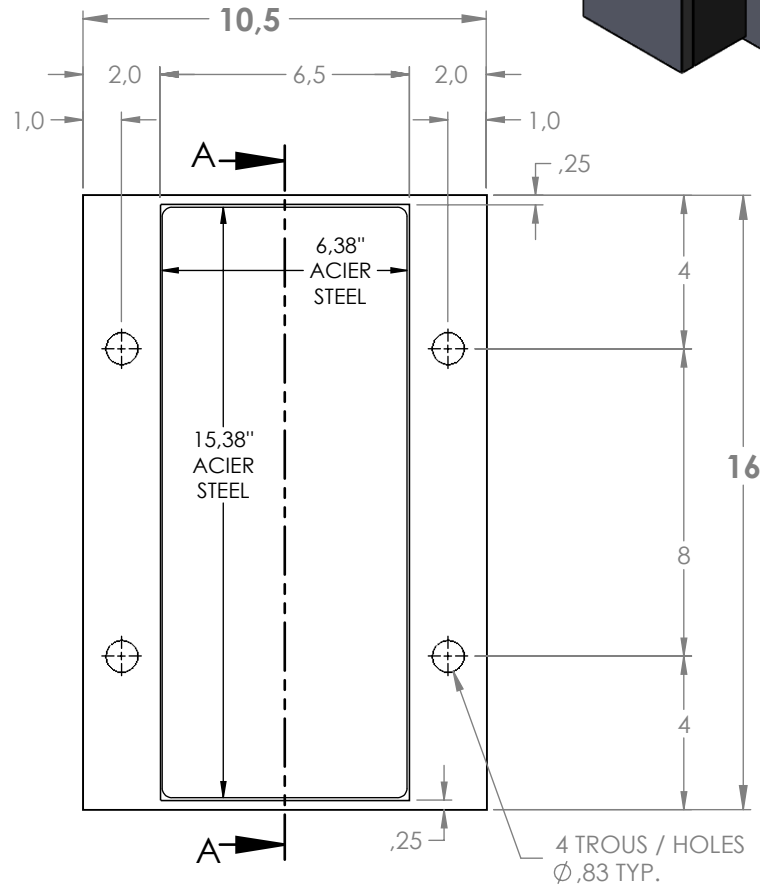
Guillaume St-Hilaire [guillaume@produitshevea.com](mailto:guillaume@produitshevea.com) 514.823.1333  
Roxane Bergeron Deslauriers [roxane@produitshevea.com](mailto:roxane@produitshevea.com) 819.574.2823



TOUTES LES MESURES SONT EN POUCES  
ALL DIMENSIONS ARE IN INCHES



COUPE A



4 TROUS / HOLES  
Ø ,83 TYP.

TEST DES PROPRIÉTÉS PHYSIQUES DE NOS PLAQUES D'ACIER  
MECHANICAL & PHYSICAL TEST RESULTS FOR OUR STEEL PLATES

Test Type	Results	Min	Max	UOM	Direction
Yield Strength	48.4	36		KSI	TRANS.
Tensile Strength (UTS)	66.3	53		KSI	TRANS.
Elongation%-2IN	33	21		Percent	TRANS.

PROPRIÉTÉS DU CAOUTCHOUC NATUREL CAN/CSA 55 DURO  
SPECIFICATIONS OF THE CAN/CSA 55 DURO NATURAL RUBBER

PROPERTIES	ASTM STANDARDS	REQUIREMENTS AS PER CAN CSA S6-14
HARDNESS (SHORE 'A' PTS)	D 2240	55 ± 5 DURO
TENSILE STRENGTH (MPa)	D 412	17.0 MINIMUM
ULTIMATE ELONGATION (%)	D 412	400 MINIMUM
HEAT RESISTANCE 70 HOURS @ 70°C CHANGE IN HARDNESS (SHORE 'A' PTS) CHANGE IN TENSILE STRENGTH (%) CHANGE IN ULTIMATE ELONGATION (%)	D 573	+10 MAXIMUM -25 MAXIMUM -25 MAXIMUM
COMPRESSION SET (%) 22 HOURS @ 70°C	D 395 METHOD B	25 MAXIMUM
OZONE RESISTANCE 25 pphm 48 HOURS @ 40±2°C 20% STRAIN	D 1149 PROCEDURE A	NO CRACKS
BOND BETWEEN STEEL AND ELASTOMER (N/mm)	D 429 METHOD B	7.0 MINIMUM
LOW TEMPERATURE BRITTLINESS TEST AT -40°C	D 746 PROCEDURE B	NO FAILURE
LOW TEMPERATURE CRYSTALLIZATION 168 HOURS @ -25°C CHANGE IN HARDNESS (SHORE 'A' PTS)	D 2240	+15 MAXIMUM

DESSINÉ PAR : A.B. 03/07/2020

VÉRIFIÉ PAR :

**PROPRIÉTÉ ET CONFIDENTIALITÉ**  
LES INFORMATIONS CONTENUES SUR CE DESSIN SONT LA PROPRIÉTÉ EXCLUSIVE DE PRODUITS HÉVEA INC. TOUTE REPRODUCTION TOTALE OU EN PARTIE DE CE DESSIN SANS LA PERMISSION ÉCRITE DE PRODUITS HÉVEA INC. EST INTERDITE.

CODE :

**HI-4-4-A**

DESCRIPTION :

HEVEA IMPACT 4" - AVEC FACE D'ACIER / STEEL FACE

NOTE:

EN INSTANCE DE BREVET / PATENT PENDING

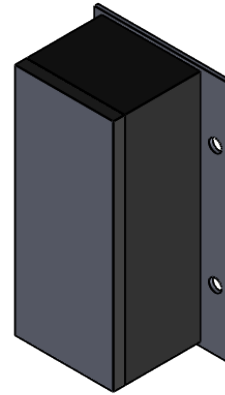
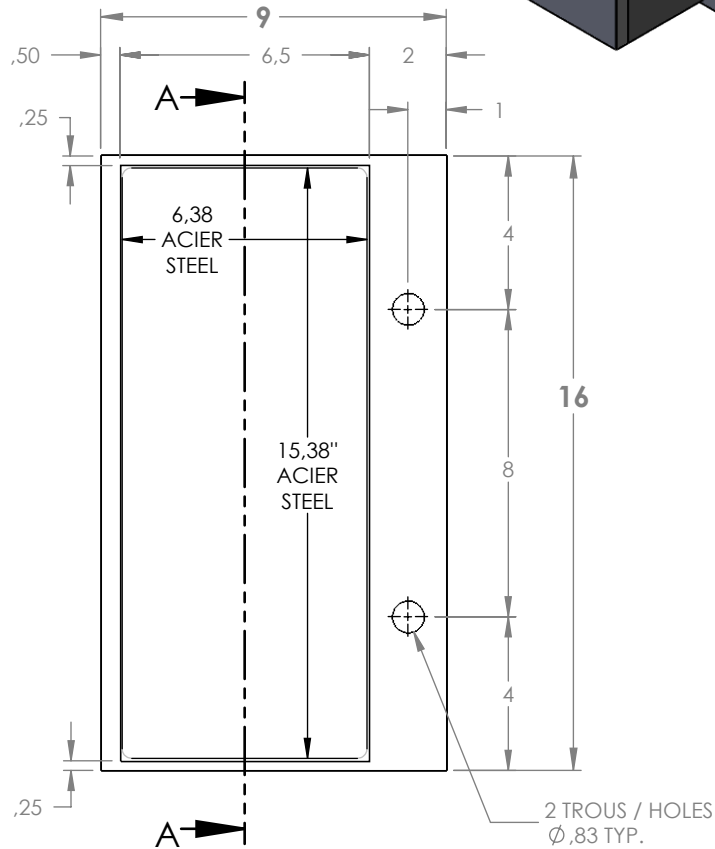
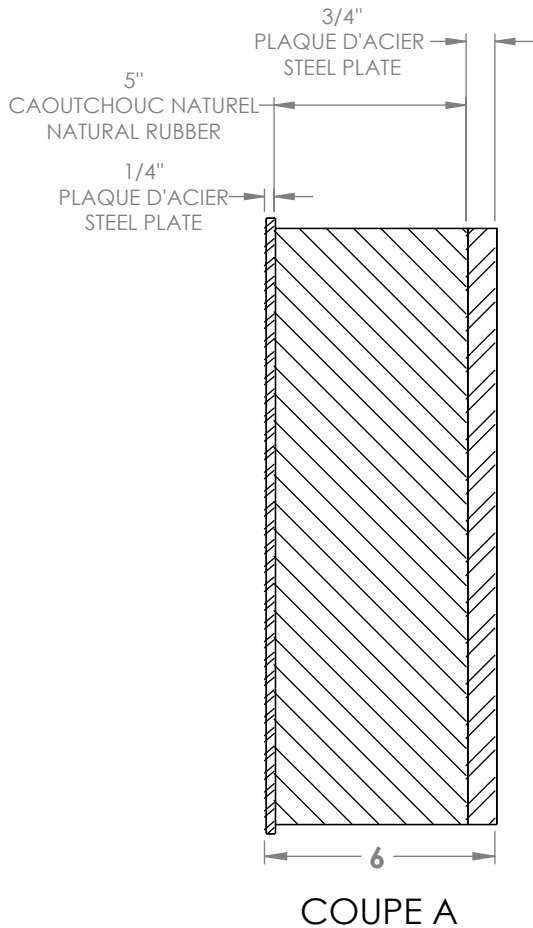
CONTACT :

Guillaume St-Hilaire [guillaume@produitshevea.com](mailto:guillaume@produitshevea.com) 514.823.1333

Roxane Bergeron Deslauriers [roxane@produitshevea.com](mailto:roxane@produitshevea.com) 819.574.2823



TOUTES LES MESURES SONT EN POUCHES  
ALL DIMENSIONS ARE IN INCHES



TEST DES PROPRIÉTÉS PHYSIQUES DE NOS PLAQUES D'ACIER  
MECHANICAL & PHYSICAL TEST RESULTS FOR OUR STEEL PLATES

Test Type	Results	Min	Max	UOM	Direction
Yield Strength	48.4	36		KSI	TRANS.
Tensile Strength (UTS)	66.3	53		KSI	TRANS.
Elongation%-2IN	33	21		Percent	TRANS.

PROPRIÉTÉS DU CAOUTCHOUC NATUREL CAN/CSA 55 DURO  
SPECIFICATIONS OF THE CAN/CSA 55 DURO NATURAL RUBBER

PROPERTIES	ASTM STANDARDS	REQUIREMENTS AS PER CAN CSA S6-14
HARDNESS (SHORE 'A' PTS)	D 2240	55 ± 5 DURO
TENSILE STRENGTH (MPa)	D 412	17.0 MINIMUM
ULTIMATE ELONGATION (%)	D 412	400 MINIMUM
HEAT RESISTANCE 70 HOURS @ 70°C CHANGE IN HARDNESS (SHORE 'A' PTS) CHANGE IN TENSILE STRENGTH (%) CHANGE IN ULTIMATE ELONGATION (%)	D 573	+10 MAXIMUM -25 MAXIMUM -25 MAXIMUM
COMPRESSION SET (%) 22 HOURS @ 70°C	D 395 METHOD B	25 MAXIMUM
OZONE RESISTANCE 25 pphm 48 HOURS @ 40±2°C 20% STRAIN	D 1149 PROCEDURE A	NO CRACKS
BOND BETWEEN STEEL AND ELASTOMER (N/mm)	D 429 METHOD B	7.0 MINIMUM
LOW TEMPERATURE BRITTLINESS TEST AT -40°C	D 746 PROCEDURE B	NO FAILURE
LOW TEMPERATURE CRYSTALLIZATION 168 HOURS @ -25°C CHANGE IN HARDNESS (SHORE 'A' PTS)	D 2240	+15 MAXIMUM

DESSINÉ PAR : A.B. 03/07/2020

VÉRIFIÉ PAR :

**PROPRIÉTÉ ET CONFIDENTIALITÉ**  
LES INFORMATIONS CONTENUES SUR CE DESSIN SONT LA PROPRIÉTÉ EXCLUSIVE DE PRODUITS HÉVÉA INC. TOUTE REPRODUCTION TOTALE OU EN PARTIE DE CE DESSIN SANS LA PERMISSION ÉCRITE DE PRODUITS HÉVÉA INC. EST INTERDITE.

CODE :

**HI-6-2-A**

DESCRIPTION :

HEVEA IMPACT 6" - AVEC FACE D'ACIER / STEEL FACE

NOTE:

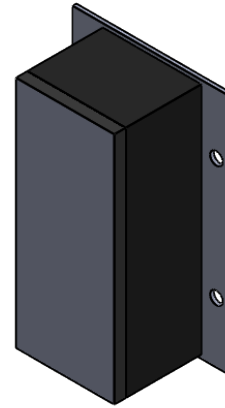
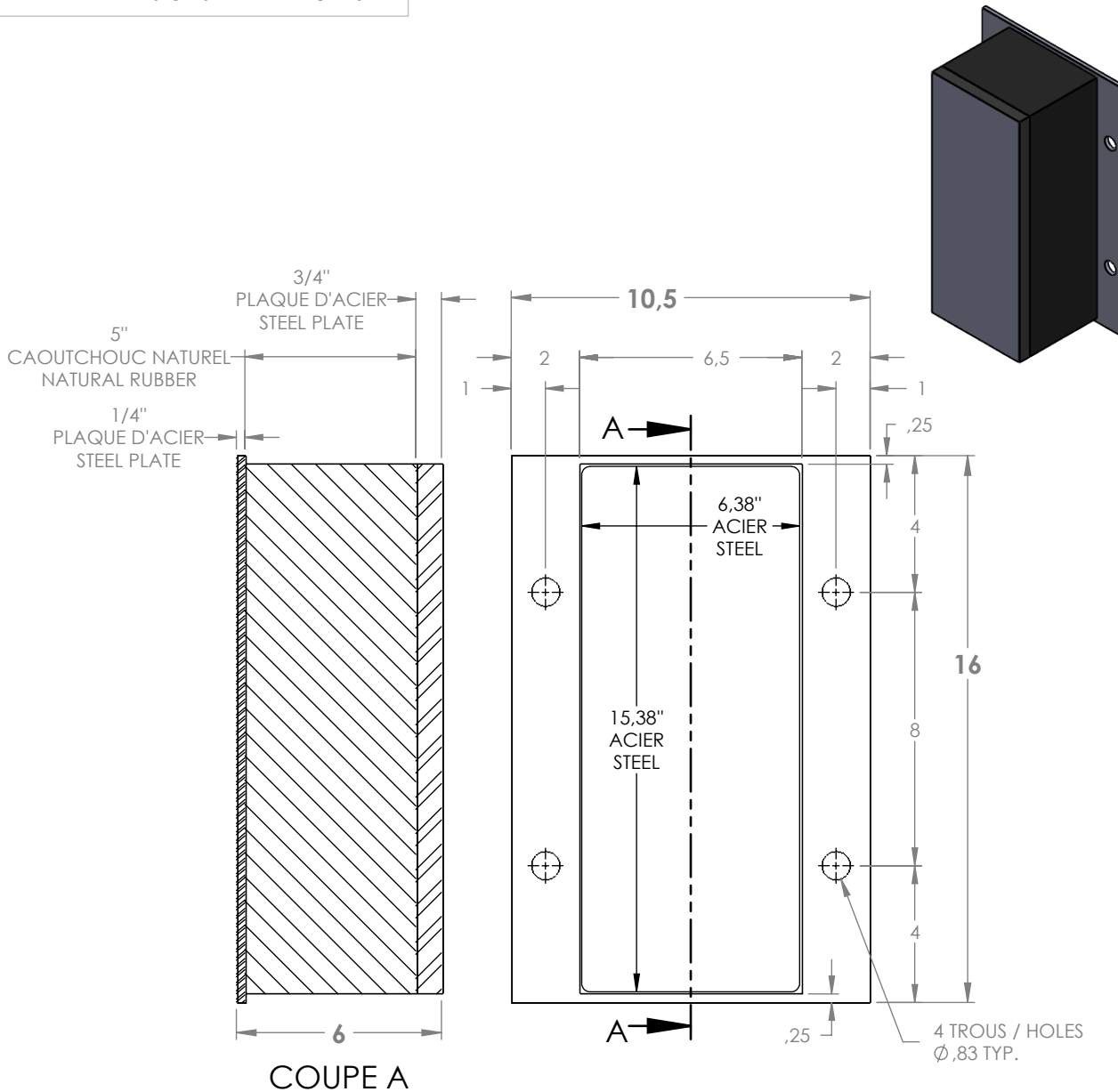
EN INSTANCE DE BREVET / PATENT PENDING

CONTACT :

Guillaume St-Hilaire [guillaume@produitshevea.com](mailto:guillaume@produitshevea.com) 514.823.1333  
Roxane Bergeron Deslauriers [roxane@produitshevea.com](mailto:roxane@produitshevea.com) 819.574.2823



TOUTES LES MESURES SONT EN POUCES  
ALL DIMENSIONS ARE IN INCHES



TEST DES PROPRIÉTÉS PHYSIQUES DE NOS PLAQUES D'ACIER  
MECHANICAL & PHYSICAL TEST RESULTS FOR OUR STEEL PLATES

Test Type	Results	Min	Max	UOM	Direction
Yield Strength	48.4	36		KSI	TRANS.
Tensile Strength (UTS)	66.3	53		KSI	TRANS.
Elongation%-2IN	33	21		Percent	TRANS.

PROPRIÉTÉS DU CAOUTCHOUC NATUREL CAN/CSA 55 DURO  
SPECIFICATIONS OF THE CAN/CSA 55 DURO NATURAL RUBBER

PROPERTIES	ASTM STANDARDS	REQUIREMENTS AS PER CAN CSA S6-14
HARDNESS (SHORE 'A' PTS)	D 2240	55 ± 5 DURO
TENSILE STRENGTH (MPa)	D 412	17.0 MINIMUM
ULTIMATE ELONGATION (%)	D 412	400 MINIMUM
HEAT RESISTANCE 70 HOURS @ 70°C CHANGE IN HARDNESS (SHORE 'A' PTS) CHANGE IN TENSILE STRENGTH (%) CHANGE IN ULTIMATE ELONGATION (%)	D 573	+10 MAXIMUM -25 MAXIMUM -25 MAXIMUM
COMPRESSION SET (%) 22 HOURS @ 70°C	D 395 METHOD B	25 MAXIMUM
OZONE RESISTANCE 25 pphm 48 HOURS @ 40±2°C 20% STRAIN	D 1149 PROCEDURE A	NO CRACKS
BOND BETWEEN STEEL AND ELASTOMER (N/mm)	D 429 METHOD B	7.0 MINIMUM
LOW TEMPERATURE BRITTLINESS TEST AT -40°C	D 746 PROCEDURE B	NO FAILURE
LOW TEMPERATURE CRYSTALLIZATION 168 HOURS @ -25°C CHANGE IN HARDNESS (SHORE 'A' PTS)	D 2240	+15 MAXIMUM

DESSINÉ PAR : A.B. 03/07/2020

VÉRIFIÉ PAR :

**PROPRIÉTÉ ET CONFIDENTIALITÉ**  
LES INFORMATIONS CONTENUES SUR CE DESSIN SONT LA PROPRIÉTÉ EXCLUSIVE DE PRODUITS HÉVÉA INC. TOUTE REPRODUCTION TOTALE OU EN PARTIE DE CE DESSIN SANS LA PERMISSION ÉCRITE DE PRODUITS HÉVÉA INC. EST INTERDITE.

CODE :

**HI-6-4-A**

DESCRIPTION :

HEVEA IMPACT 6" - AVEC FACE D'ACIER / STEEL FACE

NOTE:

EN INSTANCE DE BREVET / PATENT PENDING

CONTACT :

Guillaume St-Hilaire [guillaume@produitshevea.com](mailto:guillaume@produitshevea.com) 514.823.1333

Roxane Bergeron Deslauriers [roxane@produitshevea.com](mailto:roxane@produitshevea.com) 819.574.2823

